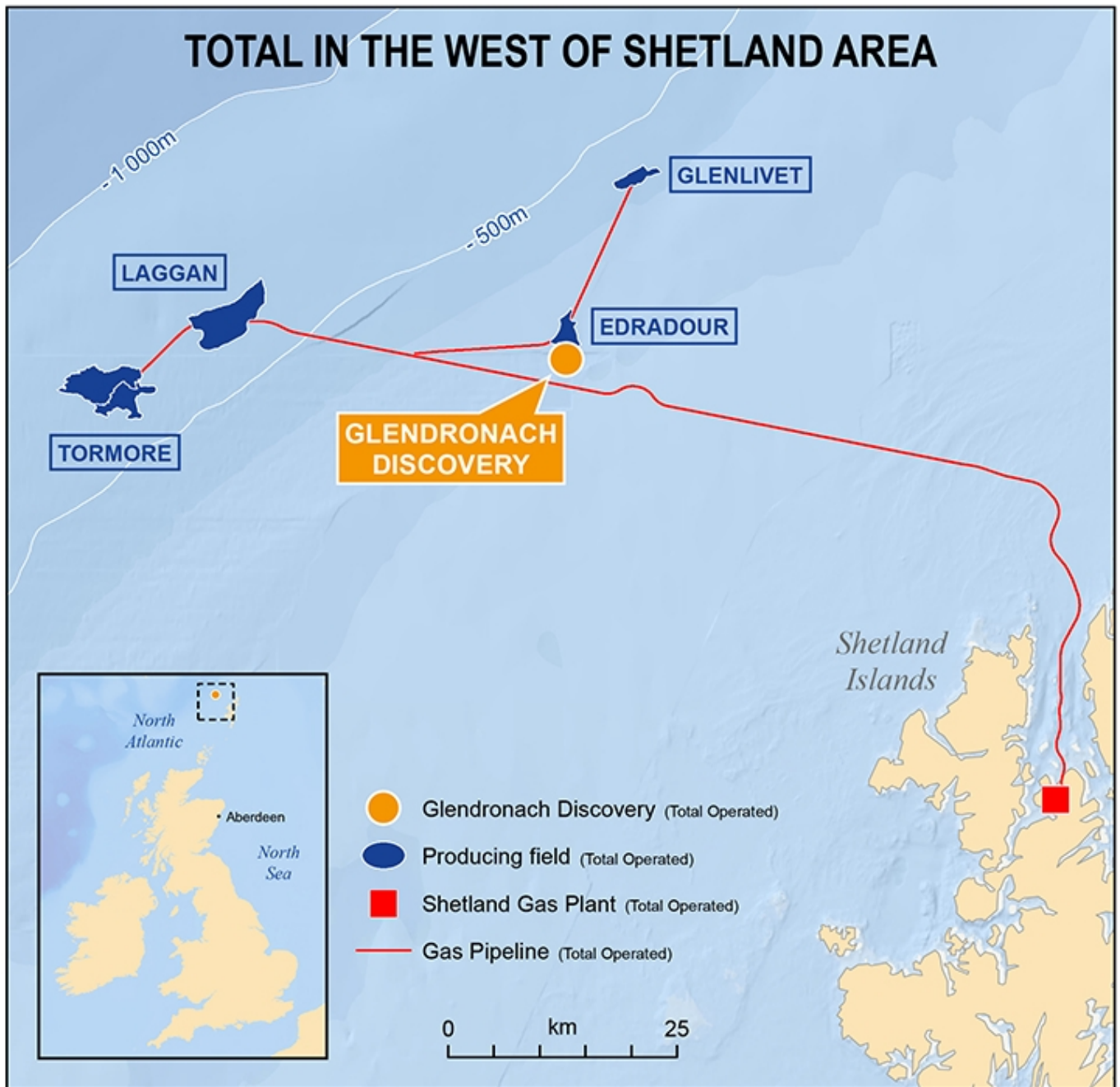


NOWE ZŁOŻA GAZU NA SZELFIE BRYTYJSKIM. OKOŁO 300 MLD M3 I DOBRE WARUNKI DLA WYDOBYCIA

Spółka energetyczna Total ogłosiła odkrycie dużych złóż gazu ziemnego na północny-zachód od Wysp Szetlandzkich. Wstępne badania wskazują, że złoża zawierają ok. 300 mld m3 gazu i są łatwe do eksploatacji.

Złóże zlokalizowane jest w Bloku 206/04a, gdzie głębokość morza sięga 300 metrów. Blok jest usytuowany niedaleko złoża Edradour, dzięki czemu do jego eksploatacji może zostać wykorzystana już istniejąca infrastruktura.



Fot.: Total

„Odkrycie będzie mogło zostać szybko i tanio skomercjalizowane dzięki wykorzystaniu istniejącej infrastruktury *Laggan-Tormore*” - stwierdził Arnaud Breuillac, Prezes Działu Poszukiwań i Produkcji Total.

Wstępne badania wskazują na to, że możliwym będzie stosunkowo łatwe wydobycie około 300 mld m³ gazu. Dla porównania, polskie złoża gazu szacowane są na 98 mld m³, a jedno z największych złóż rosyjskich Jamburg jest wielkości 8,2 bln m³.